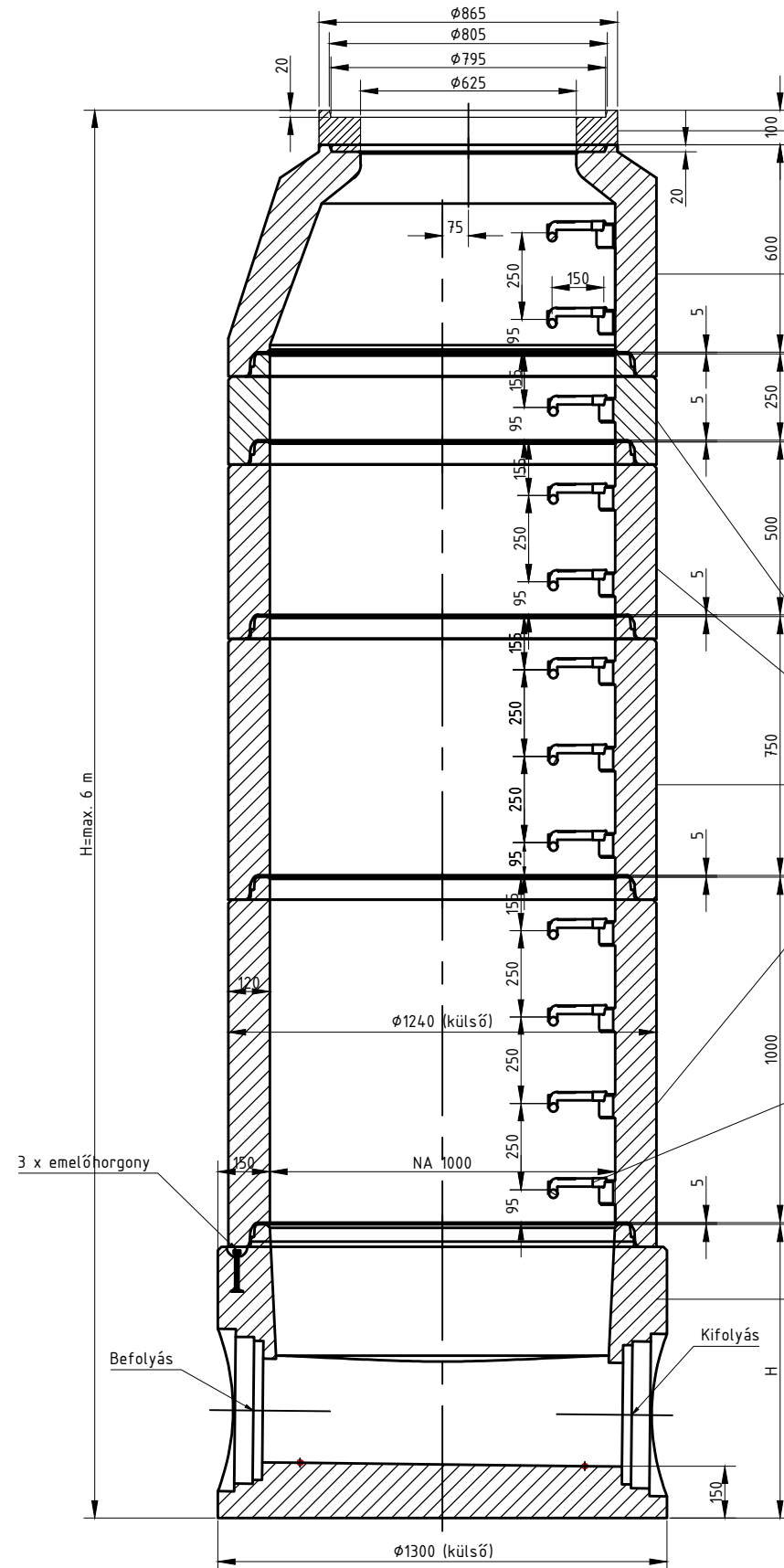


# TISZTÍTÓ-ELLENŐRZŐ AKNA (NA1000) (tokos elem- és csőcsatlakozással)

## A-A METSZET



### SZINTBEÁLLÍTÓ GYŰRŰ

SZGY 62,5/5

SZGY 62,5/10

### AKNASZŰKÍTŐ ELEM

ASZ 100/62,5/60/12

### AKNAMAGASÍTÓ ELEM

AGY 100/25/12

AGY 100/50/12

AGY 100/75/12

AGY 100/100/12

### BEÉPÍTETT HÁGCSÓK

Méretetek mm-ben!

### AKNAFENÉK ELEM KÜNETTEL (falvast.: 15 cm)

AFE 100/65/15/K; DN150

AFE 100/70/15/K; DN200

AFE 100/75/15/K; DN250

AFE 100/80/15/K; DN300

AFE 100/85/15/K; DN300

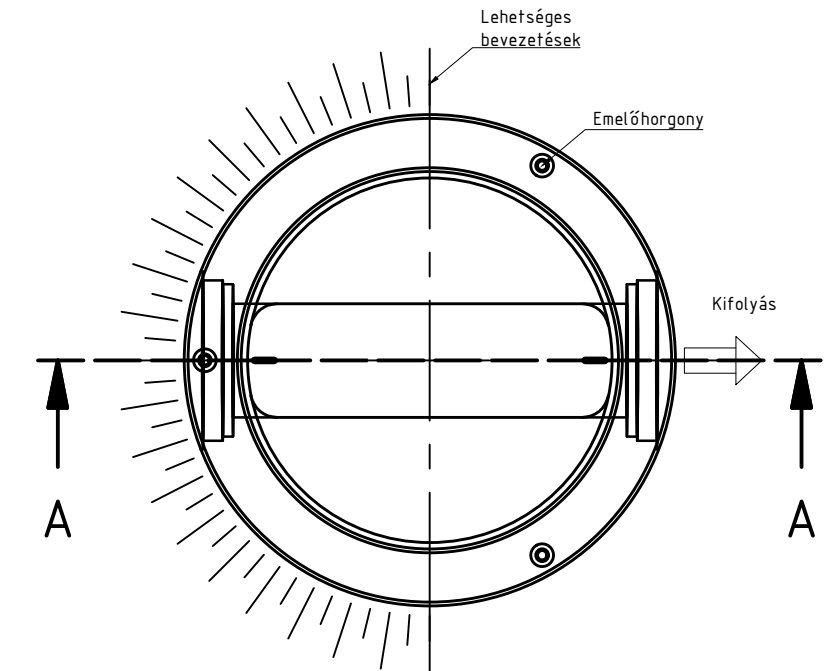
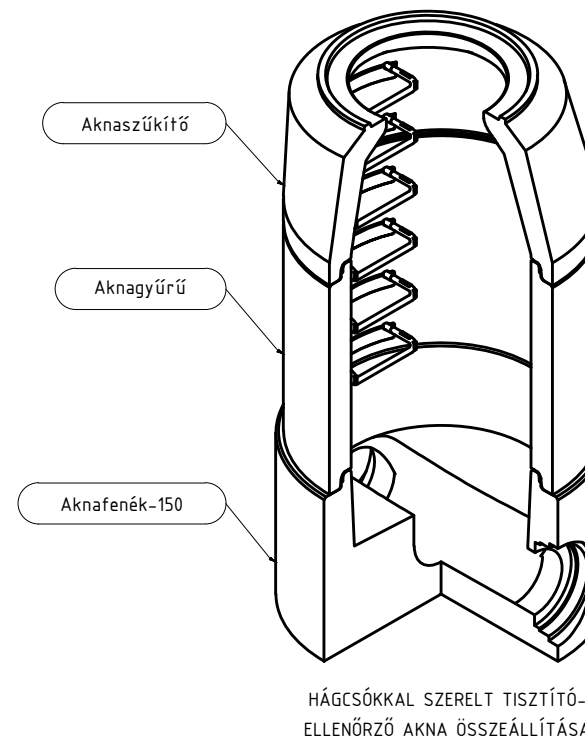
AFE 100/90/15/K; DN400

AFE 100/95/15/K; DN400

AFE 100/100/15/K; DN500

AFE 100/105/15/K; DN500

AFE 100/110/15/K; DN500



### MEGJEGYZÉS:

Az aknaelemek összeépítéséhez gumigyűrű is rendelhető.

Az aknafehérítő rendelhető emelőhorgonnyal vagy anélkül.

A csőcsatlakozás KG-FP idommal vagy gyárilag beragasztva készülhet.

Az aknaalj falvastagsága 15 cm-es lehet.

Adott magasságok Balti alapszintre vonatkoznak.

# AQUAREA

MÉRNÖKI VÁLLALKOZÁSI ÉS SZOLGÁLTATÓ KFT.

**MAI PARTNER  
A HOLNAPÉRT**

www.aquareateam.hu

Ügyvezető igazgató	DÉCSE SÁNDOR FERENC	Vezető tervező	Kis Barbara	<i>Kis Barbara</i>	Dátum:
Belső tervellenőr	Pap Attila	<i>Pap Attila</i>	Szakági tervező	Gránicz János	2021. 06. hó
Felelős tervező	Tornyai Géza	<i>Tornyai Géza</i>			Munkaszám:
Megrendelő: Jászfényszaru Város Önkormányzata					7/2020
A terv tárgya: Jászfényszaru Város Ipari Park szennyvíz nyomócső áttervezése kiviteli terv					Méretarány:
A tervrész tárgya: TISZTÍTÓ-ELLENŐRZŐ AKNÁK TERVE					M = 1:20
Székhely: 1131 Budapest, Rokolya utca 6-8. A épület Fsz. 7. e-mail: aquarea@aquareateam.hu					Tervrész száma:
Ezen terv az AQUAREA Kft. szellemi terméke, mely jogvédelem alatt áll, további felhasználása csak a tervező hozzájárulásával engedélyezett!					9.